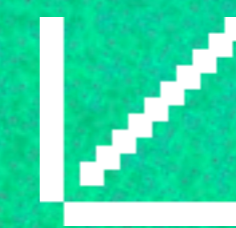




# ПРОДУКТ «КОЛИБРИ-АРМ» ДЛЯ УПРАВЛЕНИЯ РАБОЧИМИ МЕСТАМИ

АНАЛОГ MICROSOFT SCCM/MESM



[HTTPS://  
WWW.COLIBRI-ARM.RU](https://www.colibri-arm.ru)



# О продукте Колибри-АРМ

## Колибри-АРМ

Это продукт, реализующий принцип единого окна для управления рабочими местами в гетерогенных инфраструктурах, в которых используются устройства с операционными системами Windows и Linux.



Входит в реестр  
российского  
программного  
обеспечения.

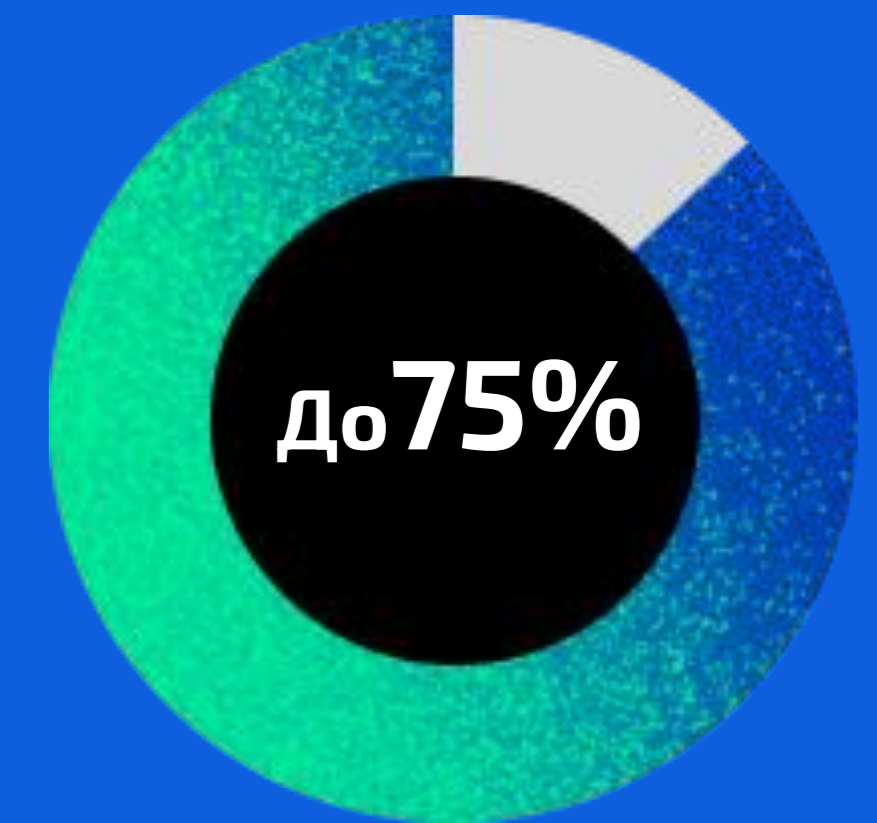
**Реестровая запись  
№20037 от 27.11.2023**

## Решаемые задачи

- ▶ Осуществить импортозамещение системы управления АРМ (Указ Президента РФ № 16 6 от 30 марта 2022 г.)
- ▶ Комплексно оптимизировать стоимость поддержки инфраструктуры рабочих мест за счёт автоматизации процессов обслуживания
- ▶ Всесторонне подготовиться и осуществить миграцию на ОС семейства Linux
- ▶ Повысить продуктивность пользователей, ликвидировав простои, связанные с обслуживанием
- ▶ Устранить человеческий фактор при массовых обновлениях и изменениях на АРМ

## Основные возможности

- ▶ Управление ИТ активами и инвентаризация
- ▶ Автоматизированная массовая доставка приложений на конечные устройства
- ▶ Управление операционными системами
- ▶ Удаленное подключение к АРМ
- ▶ Центр корпоративных приложений
- ▶ Получение аналитики и отчетности



экономии  
трудозатрат

1

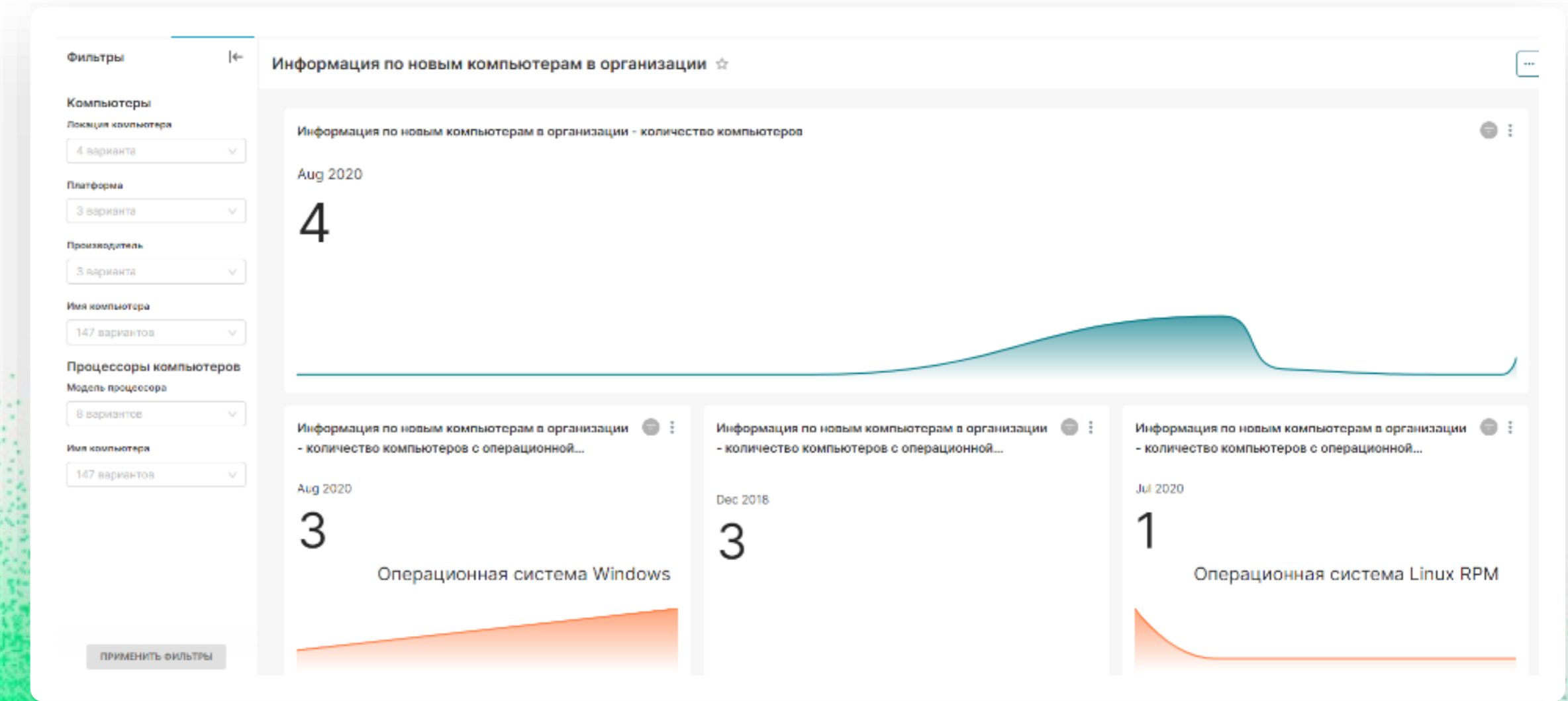
Инструмент для всех  
задач массового  
администрирования АРМ



# Профессиональное управление ИТ-активами с динамической инвентаризацией Колибри-АРМ

## Управление ИТ - активами

- ▶ Инвентаризация ПО и оборудования
- ▶ Инвентаризация сетевых периферийных устройств (принтеры, сканеры, МФУ)
- ▶ Подключение внешних источников данных (служба каталогов, СУБД, табличный файл, сторонние приложения и .т.д.)
- ▶ Настраиваемые персональные представления данных и сортировки



Детальная информация по компьютеру

Имя компьютера	Тип машины	Модель	Производитель	Сборка	Тип сборки	Объем оперативной памяти, Мбайт	Наименование ОС	Наименование архитектуры	Наименование платформы	Язык интерфейса ОС	Свойство ОС	Версия ОС	Номер сборки ОС	Дата установки ОС	Универсальный уникальный идентификатор	BIOS - тип прошивки
c245	Virtual Machine	VMware Virtual Platform	VMware, Inc.	N/A	N/A	3929	ALT	x64	Linux_Rpm	ru_RU.UTF-8	N/A	10.1	5.10.104-selinux-alt1	2023-05-18	1972842-4012-ca2c-2904-4b2777011d35	BIOS
hostname1337	Virtual Machine	VMware Virtual Platform	VMware, Inc.	N/A	N/A	3927	RED OS	x64	Linux_Rpm	ru_RU.UTF-8	N/A	7.3.2	5.15.72-1.el7.elrepo.el7	2023-05-17	1972842-4012-ca2c-2904-4b2777011d35	BIOS
1C01P007	Desktop	HP ProDesk 600 G4	HP	N/A	N/A	16384	Alt	x64	Linux_Rpm	ru_RU.UTF-8	N/A	10.1	5.10.104-selinux-alt1	2023-05-18	N/A	UEFI

Детальная информация по компьютеру - процессоры

Имя компьютера	Модель	Семейство	Архитектура	Количество ядер	Частота	Сокет
AstraSE	Intel(R) Xeon(R) CPU E5-2650 v4 @ 2.00GHz	6	x86_64	2	2200	CPU 3
AstraSE	Intel(R) Xeon(R) CPU E5-2650 v4 @ 2.00GHz	6	x86_64	2	2200	CPU 2
AstraSE	Intel(R) Xeon(R) CPU E5-2650 v4 @ 2.00GHz	6	x86_64	2	2200	CPU 1
AstraSE	Intel(R) Xeon(R) CPU E5-2650 v4 @ 2.00GHz	6	x86_64	2	2200	CPU 0

Детальная информация по компьютеру - диски

Имя компьютера	Имя диска	Тип	Тип файловой системы	Свободно, Кбайт	Размер, Кбайт	Смонтировано
AstraSE	sda1	disk	N/A	N/A	52428800	
AstraSE	sda1	part	ext4	43288912	51427328	/
AstraSE	sda2	part	part	N/A	1	
AstraSE	sda5	part	swap	N/A	998400	[SWAP]
AstraSE	xrd	rom	N/A	N/A	1048576	N/A
c245	xda	disk	N/A	N/A	52428800	



# Гибкие возможности по развертыванию ПО для компаний любого размера и любой сложности инфраструктуры с Колибри-АРМ

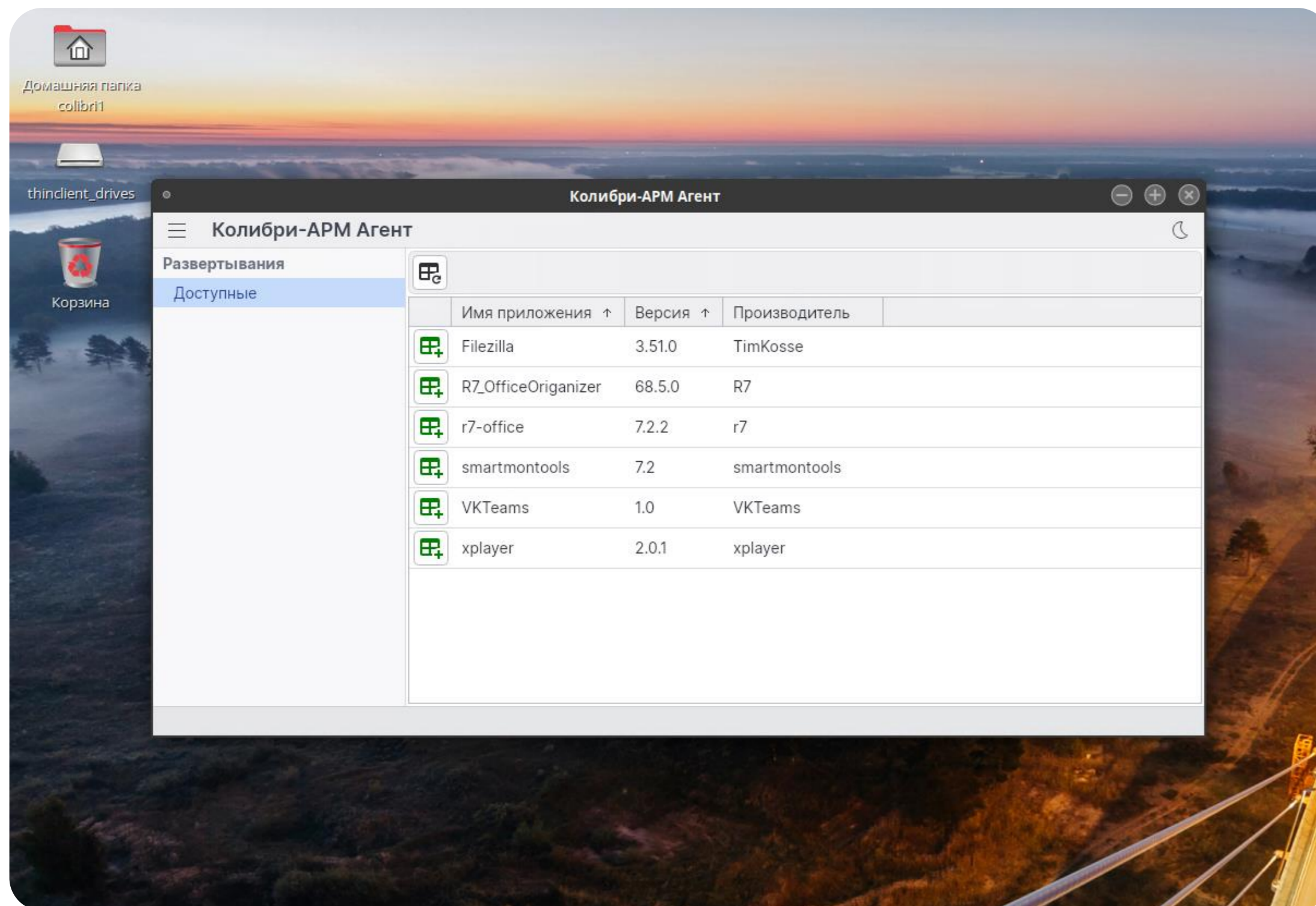
Название	Пакет	Коллекция	Тип	Дата создания	Общий статус	Количество ...	Неприменимые	Успешные	Неуспешные	Неизвестно
R7_Remove_TestFK	R7_OfficeOnl	R7_Linux_Test	Удаление	22/02/2023 16:54	Завершено	2	0	66%	0%	33%
R7OfficeOptimizer...	R7_OfficeOnl...	R7_Linux_Test	Установка	27/02/2023 15:06	Завершено	2	0	100%	0%	0%
Z_22_01_win10_yc...	7-zip_22.01_win...	Компьютер_...	Установка	20/03/2023 13:56	Завершено	1	0	100%	0%	0%
Z_22_01_win10_yc...	7-zip_22.01_win...	Компьютер_...	Удаление	20/03/2023 14:11	Завершено	1	0	100%	0%	0%
Z_22_01_win10_yc...	7-zip_22.01_win...	Компьютер_...	Установка	20/03/2023 14:17	Завершено	1	0	100%	0%	0%
Z_22_01_win10_yc...	7-zip_22.01_win...	Компьютер_...	Удаление	20/03/2023 14:22	Завершено	1	0	100%	0%	0%
Z_22_01_win10_yc...	7-zip_22.01_win...	Компьютер_...	Установка	20/03/2023 14:32	Завершено	1	0	100%	0%	0%
Z_22_01_win10_yc...	7-zip_22.01_win...	Компьютер_...	Установка	20/03/2023 16:46	Завершено	1	0	100%	0%	0%
R7_003_Demo_Up...	R7_OfficeOnl...	Компьютер_A...	Удаление	20/03/2023 16:05	Завершено	1	0	100%	0%	0%
R7_003_Demo_Ins...	R7_OfficeOnl...	Компьютер_A...	Установка	20/03/2023 16:06	Завершено	1	0	100%	0%	0%
Г2	r7-office	Компьютер_A...	Установка	20/03/2023 19:35	Завершено	1	0	100%	0%	0%
Z_22_01_win10_yc...	7-zip_22.01_win...	Компьютер_...	Установка	21/03/2023 09:42	Завершено	1	0	100%	0%	0%
Z_22_01_win10_yc...	7-zip_22.01_win...	Компьютер_...	Удаление	21/03/2023 09:50	Завершено	1	0	100%	0%	0%
Компьютеры3_eko	iko_Front_B	Демо_Комп...	Установка	24/03/2023 14:48	Завершено	2	0	100%	0%	0%
R7_Demo_Instalstai	R7_OfficeOnl...	R7_test_2	Установка	24/03/2023 14:53	Завершено	2	0	50%	0%	50%
Компьютеры3_eko	iko_Front_B	Демо_Комп...	Удаление	24/03/2023 14:54	Завершено	2	0	100%	0%	0%
test	G2_test	test_adei	Установка	30/03/2023 13:25	Активно	1	0	100%	0%	0%
test2	G2_test	test_adei	Установка	30/03/2023 14:04	Завершено	1	0	100%	0%	0%

## Управление программным обеспечением

- ▶ Поддержка точек распространения для оптимизации процесса установки в сложных распределенных инфраструктурах
- ▶ Функционал создания пакета приложения, возможность задавать команды установки и удаления, метод определения факта установки
- ▶ Удаленная массовая установка, обновление и удаление ПО
- ▶ Динамические коллекции любой глубины вложенности
- ▶ Автоматизированное развертывание ПО по сети на различные группы АРМ (коллекции) по необходимым атрибутам или условиям
- ▶ Возможность задать расписание развертывания
- ▶ Управление зависимостями
- ▶ Мониторинг развёртывания ПО в реальном времени
- ▶ Формирование отчётности



# Позвольте пользователям решать какое ПО им использовать с Колибри-АРМ



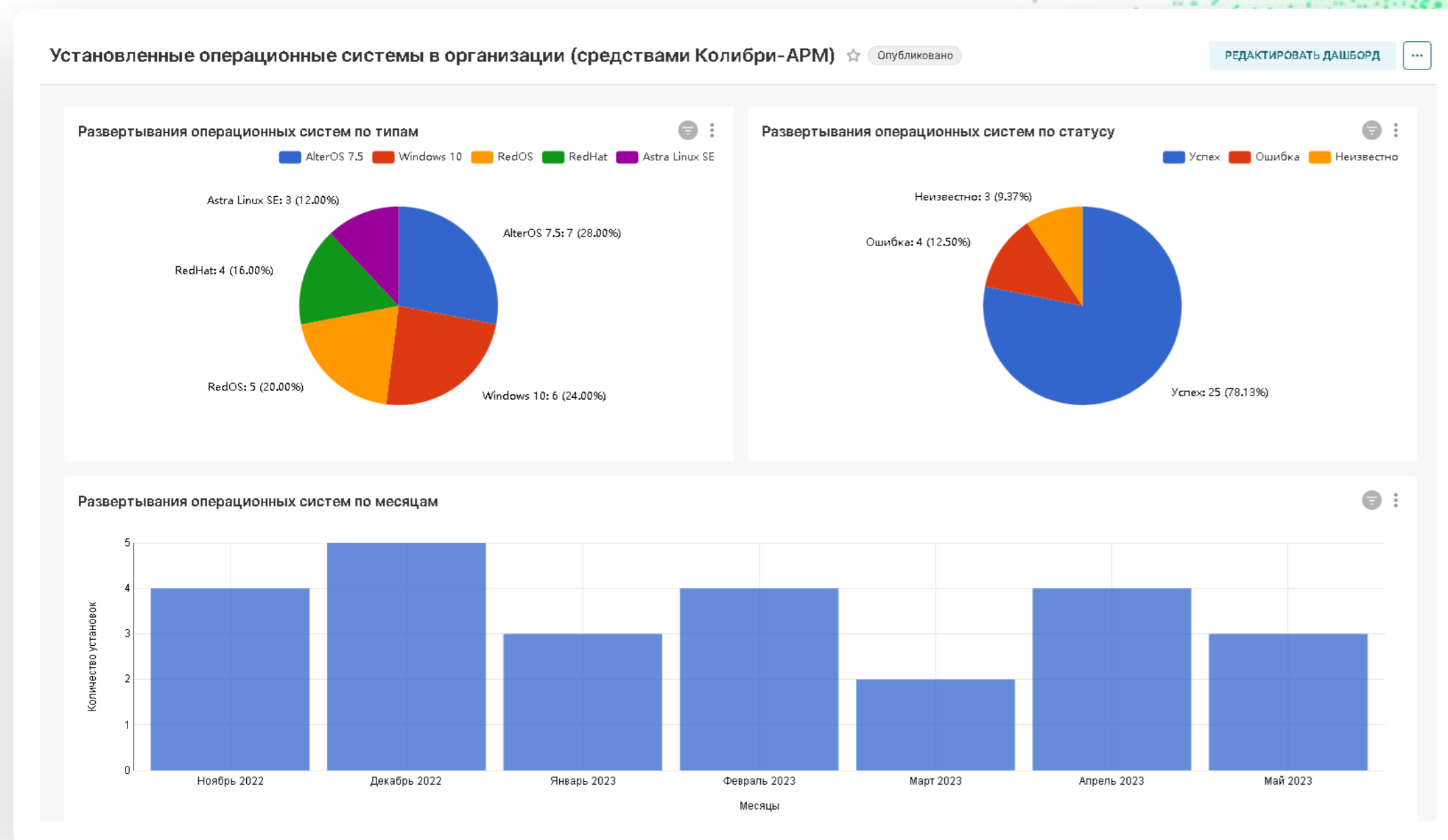
## Центр корпоративных приложений

- ▶ Публикуйте приложения доступные для самостоятельной установки или удаления пользователям
- ▶ Пользователь самостоятельно установит или удалит программное обеспечение нажатием одной кнопки
- ▶ Самообслуживание доступно 24/7
- ▶ Сквозное шифрование
- ▶ Оптимизация в сетях с низкой пропускной способностью





# Разворачивайте образы операционных систем в считанные минуты с Колибри-АРМ



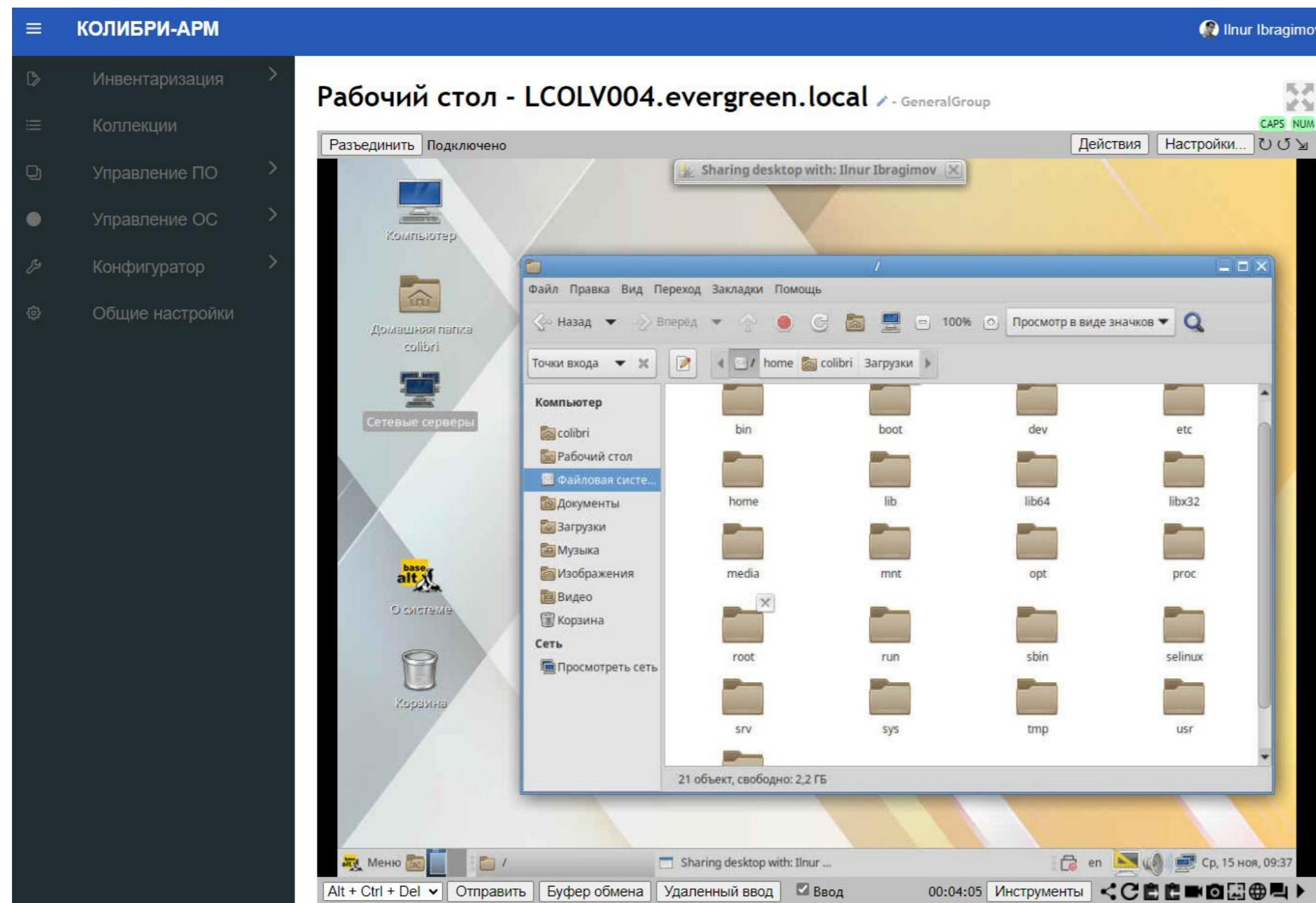
## Управление операционными системами

- ▶ Автоматизированное развертывание образов операционных систем на АРМ в разнообразных сценариях: по сети, с USB и т.д.
- ▶ Мониторинг развёртывания образов ОС в реальном времени. Формирование отчётности
- ▶ Конфигурирование образа ОС и логики развертывания в подходе “образ производителя + конфигурация поверх”





# Оказывайте оперативную помощь пользователям с Колибри-АРМ



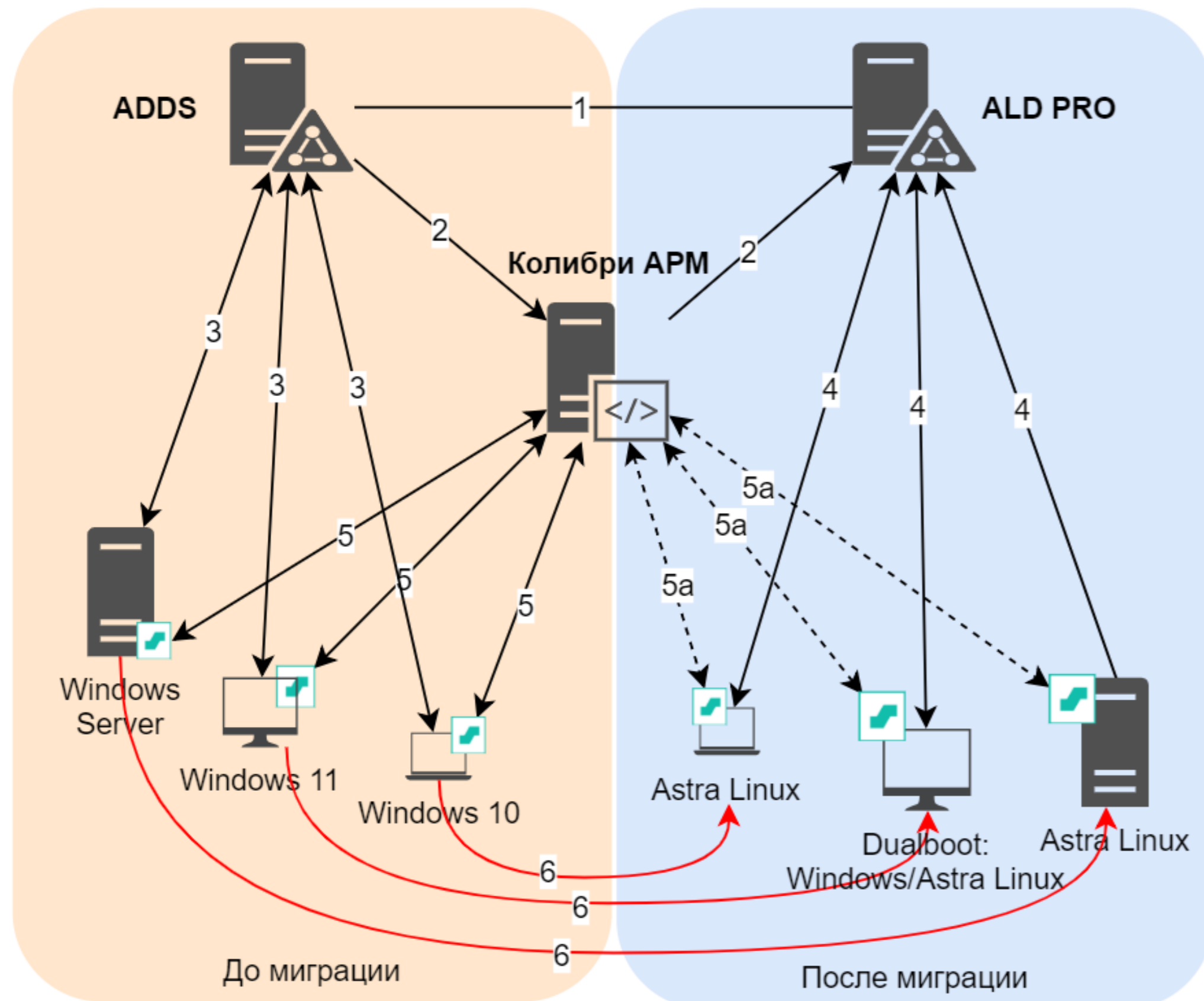
## Удаленный доступ к АРМ

- ▶ Подключение в текущую сессию пользователя
- ▶ Подключение в выделенную сессию администратора
- ▶ Аудит истории подключений
- ▶ Чат с пользователем
- ▶ Сквозное шифрование
- ▶ Конфигурирование настроек подключения. Требование разрешения на подключение, безусловное подключение

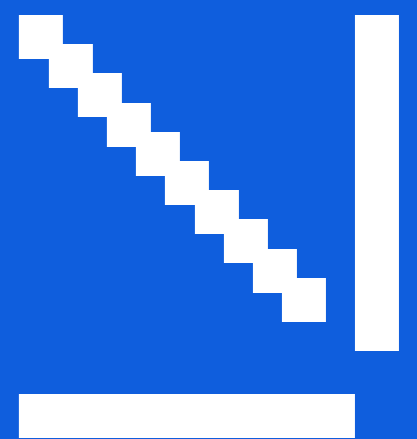




# Пример гибридной реализации управляемой инфраструктуры АРМ на период перехода



- ▶ Колибри-АРМ работает "на два фронта" – интегрирован с MS AD и FreeIPA/ALD PRO и "знает" о нужных объектах и атрибутах
- ▶ Управляет жизненным циклом ПО и ОС, конфигурациями на АРМ и серверах с ОС Windows и Linux
- ▶ Все операции выглядят единообразно для Windows и Linux – не требует глубокой переквалификации для операторов
- ▶ Поддерживает DualBoot сценарий
- ▶ Способен откатить управляемое устройство на требуемое состояние за считанные минуты в случае проблем







# Миграция с Windows на Linux с использованием Колибри-АРМ

Колибри-АРМ

## Сбор данных

- ▶ Сбор инвентарной информации из инфраструктуры в Колибри-АРМ
- ▶ Выявление технических и функциональных требований

Windows

Колибри-АРМ

## Планирование

- ▶ Нормализация и анализ данных инвентаризации средствами Колибри-АРМ
- ▶ Анализ парка машин, ПО и периферии
- ▶ Построение плана миграции и применения службы каталогов

Windows

Служба каталогов

Колибри-АРМ

## Подготовка

- ▶ Развертывание службы каталогов. Подготовка АРМ для миграции
- ▶ Перенос пользовательских данных
- ▶ Миграция приложений
- ▶ Подготовка файлов ответов установки ОС
- ▶ Скрипты по подготовке машин к миграции

Windows + Linux

Служба каталогов

Колибри-АРМ

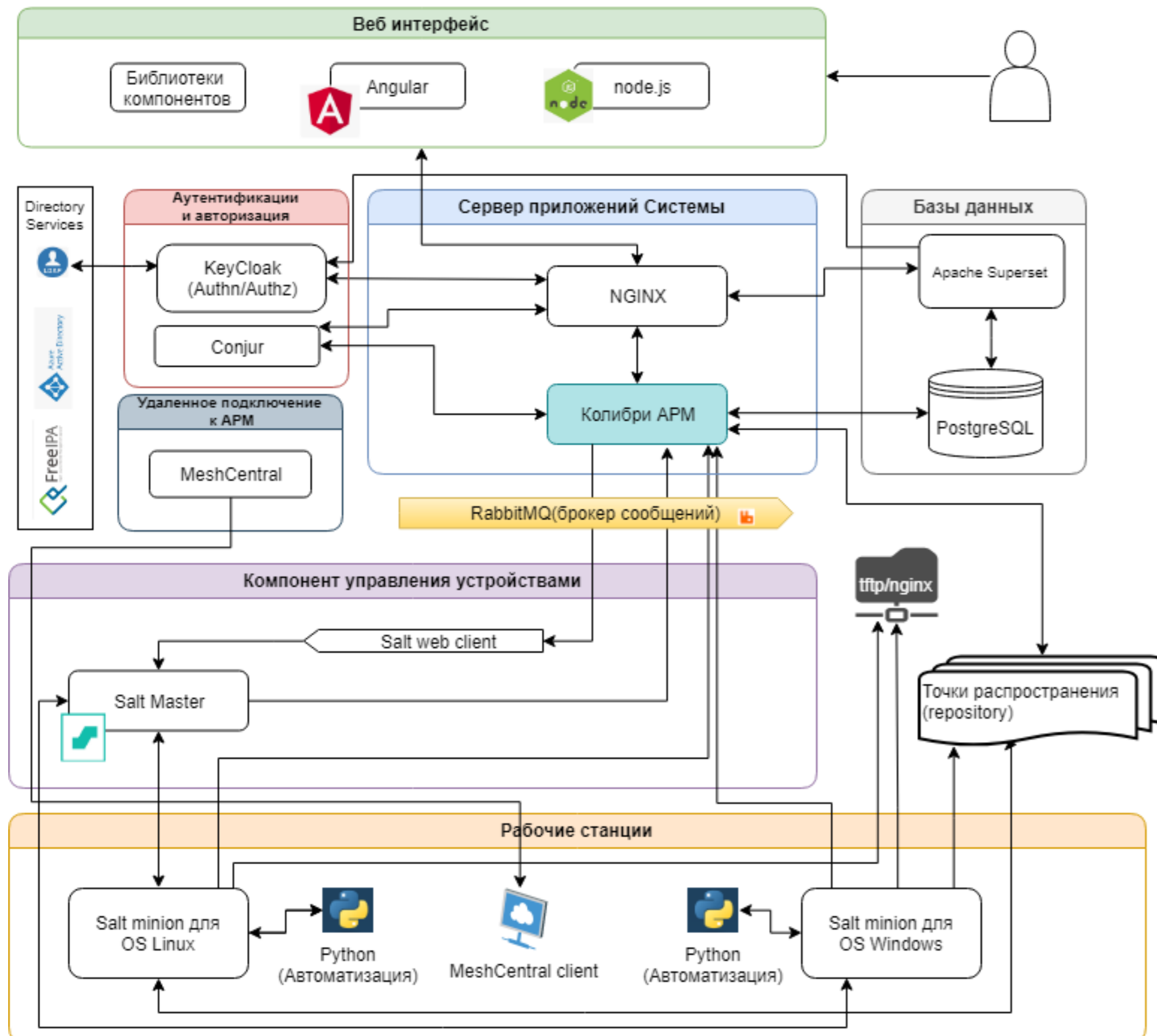
## Миграция

- ▶ Запуск установки ОС по сети в Колибри-АРМ
- ▶ Ввод в домен
- ▶ Установка приложений из Колибри АРМ
- ▶ Перенос пользовательских данных
- ▶ Подготовка отчета миграции
- ▶ Постмиграционная поддержка

Linux



# Техническая архитектура



- ▶ **NGINX** - веб-сервер. Веб-интерфейс управления системой Колибри АРМ.
- ▶ **RabbitMQ** - брокер сообщений с открытым исходным кодом для маршрутизации сообщений между сервисами Salt Open и отложенными событиями, такими как установка приложений и сбор сведений с АРМ.
- ▶ **Salt Open** - система управления конфигурациями и удалённого выполнения операций. Salt работает по топологии Master(сервер)/ Minion(клиент). Salt web client - API для управления Salt Master
- ▶ **PostgreSQL** — система управления базами данных
- ▶ **.Net core backend service** - сервис по запуску отложенных команд. Обеспечивает запуск заданий синхронно и асинхронно, по расписанию, такими как установка приложений и сбор сведений с АРМ.
- ▶ **KeyCloak** - сервер для аутентификации и авторизации. Обеспечивает функцию единой точки входа путем интеграции с существующими системами идентификации в среде заказчика.
- ▶ **Точки распространения** используются для распределенного доступа к ресурсам, необходимым для управления АРМ, такими как инсталляционные пакеты.
- ▶ **Apache Superset** – сервер отчетности.
- ▶ **Conjur** – обеспечивает надежное хранение ключей, паролей, секретов для сервисов Колибри АРМ.
- ▶ **MeshCentral** – используются для обеспечения удаленного подключения и управления АРМ пользователя из Колибри АРМ



# Дорожная карта Колибри-АРМ 2024



## Фичи в терминологии SCCM

- ▶ Доступные развёртывания (Available deployments)
- ▶ Управление обновлениями (Update management)
- ▶ Выполнение скриптов на целевых устройствах через UI
- ▶ Интеграция с Samba DC

## Нефункциональные особенности

- ▶ Инвентаризация: оптимизация для больших инфраструктур, ускорение получение срезов данных
- ▶ Инсталлятор системы Колибри-АРМ



## Фичи в терминологии SCCM

- ▶ Доработка горизонтальной масштабируемости (Secondary Sites)
- ▶ Конфигурация последовательности установки через UI (Task Sequence)
- ▶ Мониторинг компонентов системы Колибри-АРМ (Monitoring)

## Уникальные фичи

- ▶ Готовые шаблоны миграции Windows-Linux

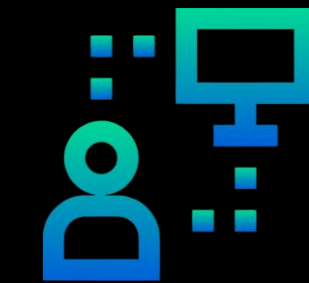
## Нефункциональные особенности

- ▶ Готовые шаблоны отказоустойчивой конфигурации



## Фичи в терминологии SCCM

- ▶ Управление конфигурациями и шаблонами соответствия (Desired state configuration management)
- ▶ Продвинутый RBAC (управление разрешениями на уровне определяемых областей)



## Фичи в терминологии SCCM

- ▶ Развертывания на пользователей (User Based Deployment)
- ▶ Управление устройствами через Интернет (Cloud Management Gateway)
- ▶ Открытый API для взаимодействия с Колибри-АРМ

## Уникальные фичи

- ▶ Предиктивная аналитика по устройствам

Q1 2024

Q2 2024

Q3 2024

Q4 2024



# Лицензирование Колибри-АРМ

## Срочные

## Бессрочные

Доступ к техподдержке – Базовая или Расширенная

12

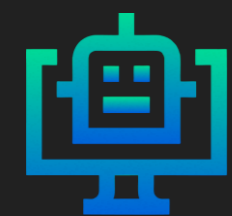
месяцев

24

месяца

36

месяцев



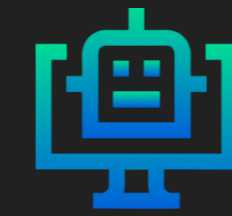
Сервер

По числу серверов  
управления



Клиентские

По числу управляемых  
устройств



Сервер

По числу серверов  
управления



Клиентские

По числу управляемых  
устройств

Пожизненно

Право  
на обновления  
и техподдержку –  
12, 24, 36 мес.

По истечению –  
докупка апгрейд  
лицензий



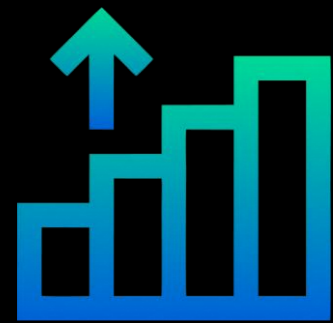
# Преимущества Колибри-АРМ



Работает со всеми ключевыми российским ОС на базе Linux по принципу «единое окно»



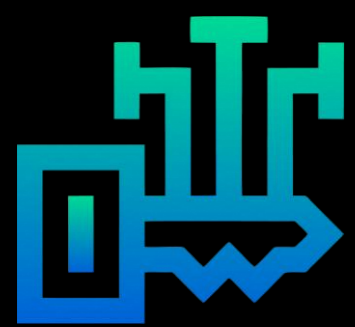
Удобный графический интерфейс



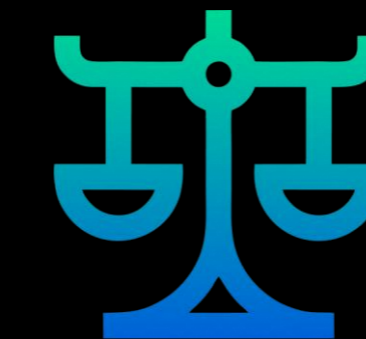
Выполняет до 80% всех задач администрирования рабочих мест



Выгодное ценообразование



Расширенная поддержка Колибри-АРМ – доступ к экспертизе и лучшим практикам по управлению рабочими местами от профильной команды ICL



Зрелая дорожная карта продукта. Больше функционала, чем в ведущих иностранных решениях



Ищете российскую систему  
управления рабочими местами?

(аналог Microsoft SCCM/MECM)?

Колибри-АРМ автоматизированное  
управление рабочими местами Windows  
и Linux из «единого окна»

**Протестируйте бесплатно!**

