

**PRO32** Connect

Безопасный удалённый  
доступ для бизнеса



# О компании

Сегодня более 6000 компаний по всей России используют PRO32 Connect в своей работе



## С 2020 года

создаем лучший продукт удаленного доступа в мире. Да что там в мире, в России!



## Заказчики из всех отраслей экономики.

Доработка и адаптация решения по запросам пользователей.



## Полный цикл поддержки клиентов и партнеров

Организуем совместный пилот, помогаем с развертыванием, оформляем документацию для закупки.



## Отвечаем репутацией за безопасность

пользователей и оказываем клиентам всестороннюю поддержку.

# Форматы поставки

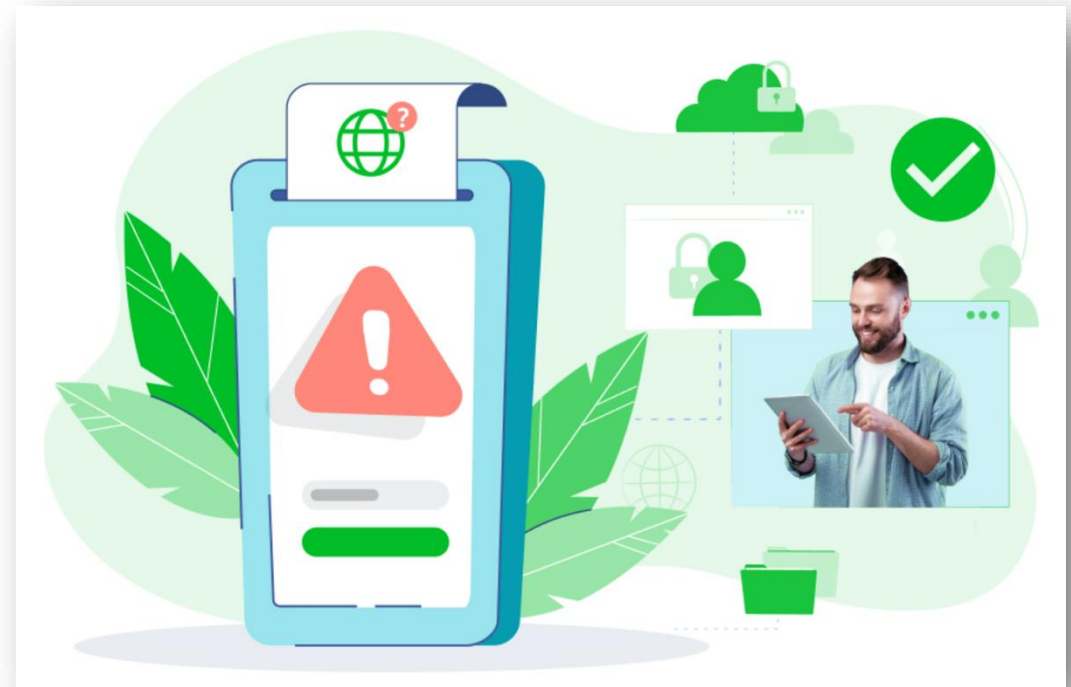
## Облачное ПО

Готовый к использованию сервис с полным набором функций и широкими возможностями интеграции


## Серверная версия

Собственный сервер управления для установки:

- в закрытом контуре компании (только ЛВС)
- ЛВС с публикацией в сети интернет (гибридный режим)
- в любом внутреннем или внешнем ЦОДе заказчика



# География использования облачной версии продукта



**145**

стран и территорий

**3907**

городов

**> 2 500 000**

Установок агентов

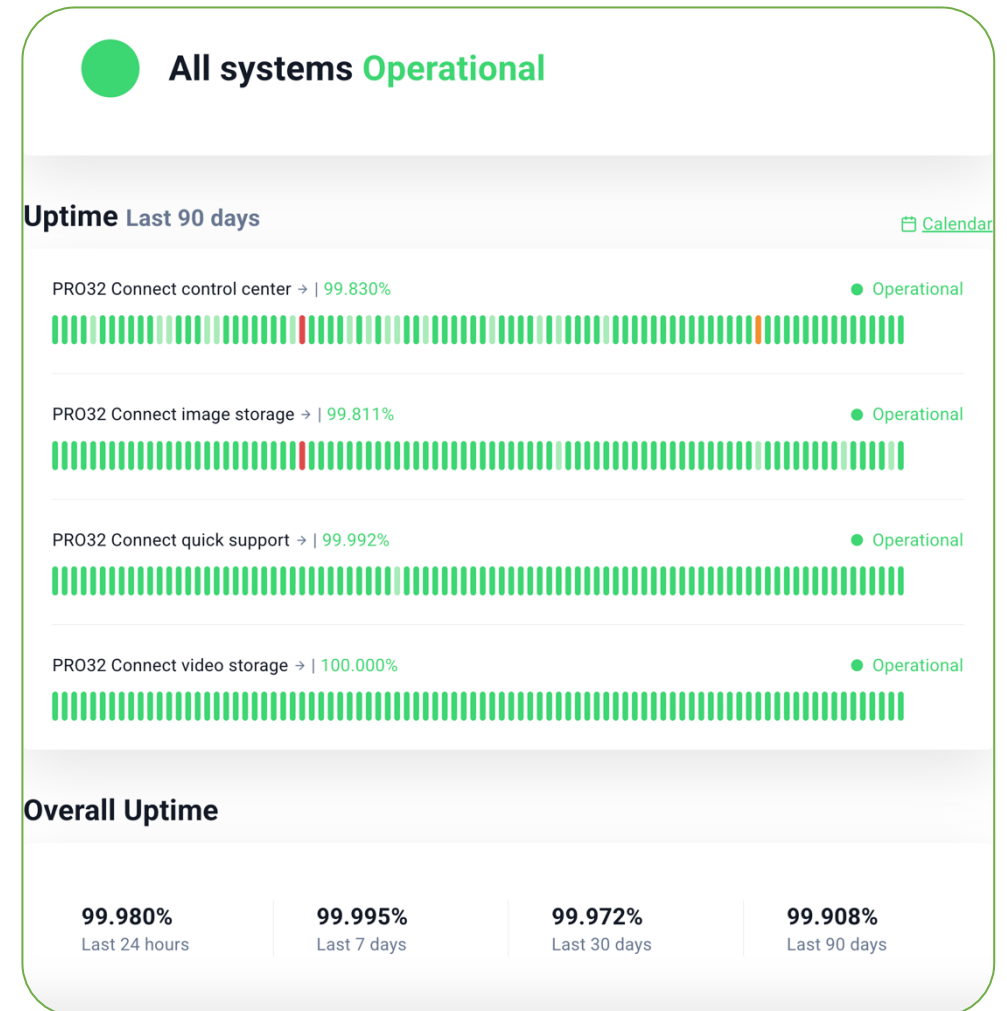
# Доступность облачного сервиса - 24/7/365



Открытая  
статистика  
доступности

<https://status.pro32connect.ru/>

- Средняя доступность **99,995%**
- Только плановые остановки



# Сферы применения



## Государственный сектор и муниципальные услуги

Централизованное управление ИТ-ресурсами в госучреждениях и снижение затрат на администрирование.



## Промышленность и производство

Удаленный мониторинг и управление производственными линиями.



## Образование

Управление компьютерными классами и образовательными ресурсами.



## Здравоохранение

Управление медицинским оборудованием и ИТ-системами.



## Финансовый сектор и банкинг

Управление удаленными филиалами и терминалами.



## Розничная торговля и логистика

Управление торговым оборудованием, контроль за инвентаризацией и логистическими процессами.

# Наши заказчики



**PRO32** Connect

**Почему PRO32 Connect**

# PRO32 Connect

## Выбор клиентов

### Отечественный продукт

Зарегистрирован в реестре  
российского ПО  
Запись от 11.07.2022 №14150

### Разнообразный функционал

– Позволяющий решать  
различные задачи

### Удобный Веб-интерфейс

удобство работы с веб  
интерфейсом

### Соотношение цена качество

– широкий функционал за  
приемлемую цену

### Техническая поддержка

– качественно и оперативно  
решаем проблемы клиентов

### Безопасность

– многоуровневая  
безопасность сервиса

### Скорость работы

– высокая скорость установки  
соединений и работы сервиса,  
работает при слабом интернете

### Работает с ЭЦП

– поддержка работы с Crypto  
PRO

### Возможности интеграции

– поддержка Telegram и  
интеграция со сторонними  
сервисами, расширение в  
Google Chrome, HTTP API

**PRO32 Connect**

**Сценарии  
использования**

# PRO32 Connect для оказания услуг

## Техподдержка и сервис

- Помогайте клиентам в любой точке мира благодаря автоматическому экранному переводчику.
- Проводите обучения и демонстрации
- Используйте платформу для удаленного консалтинга: организуйте чаты, звонки и обмен файлами.
- Брендировать любые элементы интерфейса сервиса под ваш фирменный стиль.



**Подключение клиентов в один клик  
без ввода идентификаторов и паролей**

# PRO32 Connect для внутренних задач бизнеса

ИТ-департамент

Осуществляйте удаленное администрирование, мониторинг систем и устройств сотрудников, получая доступ к логам подключений и записям веб-сессий.

Используйте платформу как аналог сервису удаленного рабочего стола (VDI или RDP) – подключайте удаленных сотрудников к рабочим столам в контуре организации.

Управляйте устройствами удаленно из облака или в закрытом контуре (Self-hosted версия).



**Запуск сессий подключений  
по ссылке, QR-коду  
или через личный кабинет**

# Внедряйте удаленный доступ

в ваши процессы для повышения эффективности бизнеса

## PRO32 Connect с расширением Remote Workers:

- с легкостью организуйте гибридную работу в офисе и вне офиса
- решайте проблемы сотрудников с корпоративной техникой
- стройте гибкий бизнес без зависимости от типа устройств





**PRO32** Connect



**Принцип работы**

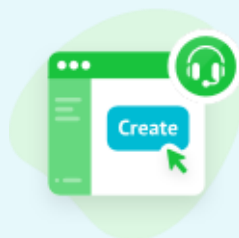
# Быстрая удаленная поддержка

По приглашениям – без идентификаторов и паролей

## Разовая

Без установки агента.

Для быстрой поддержки пользователей некорпоративных устройств, внешних клиентов или партнеров



Создайте приглашение по ссылке или цифровому коду



Отправьте ссылку или продиктуйте цифровой код



Пользователь запускает агента



Начинается сеанс управления

## Регулярная

Массовая установка агента.

Быстрое подключение к устройствам из адресной книги.



Установите на устройствах агента



Карточка устройства автоматически появляется в кабинете

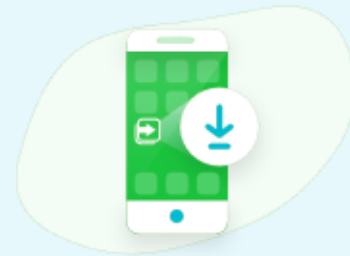


Подключайтесь к устройствам в любой момент времени

# Управление Android-устройствами

начиная с Android 5.1.1

Поддержка  
внешних  
пользователей



Загрузите и установите  
арк-файл агента на  
устройстве



Варианты подключения:

- цифровой код
- ссылка
- QR-код



Сообщить  
оператору любой  
удобный вариант  
подключения



Теперь вы можете  
управлять Android-  
устройством



Телефон



Планшет



Точка продаж



Терминал



Цифровая  
вывеска



Нетбук



ТВ приставка

**PRO32 Connect**

**Преимущества  
PRO32 Connect**

# Преимущества PRO32 Connect

## перед аналогичными сервисами

### Веб-клиент

– Быстрое подключение.  
Не требуется устанавливать дополнительные приложения.  
Работа с любого устройства.

### Удобство

– гибкое распределение нагрузки между участниками команды из единого центра

### Онлайн-переводчик

#### Google / Yandex Translate

– синхронный перевод текста с экрана удаленного устройства, любые направления перевода

### Гибкая интеграция

– готовые плагины для интеграции с Telegram, Google Chrome, а также HTTP API

### Облачное хранение

– запись сессий, логов, истории подключений и контактной книги компьютера

### Безопасность

– многоуровневая безопасность сервиса, интеграция с Yandex Captcha

### Скорость

– высокая скорость установки соединений и работы сервиса экрана благодаря возможностям интеграции

### Эластичность

– быстрая масштабируемость сервиса под запросы заказчика

### Единая точка входа (SSO, LDAP)

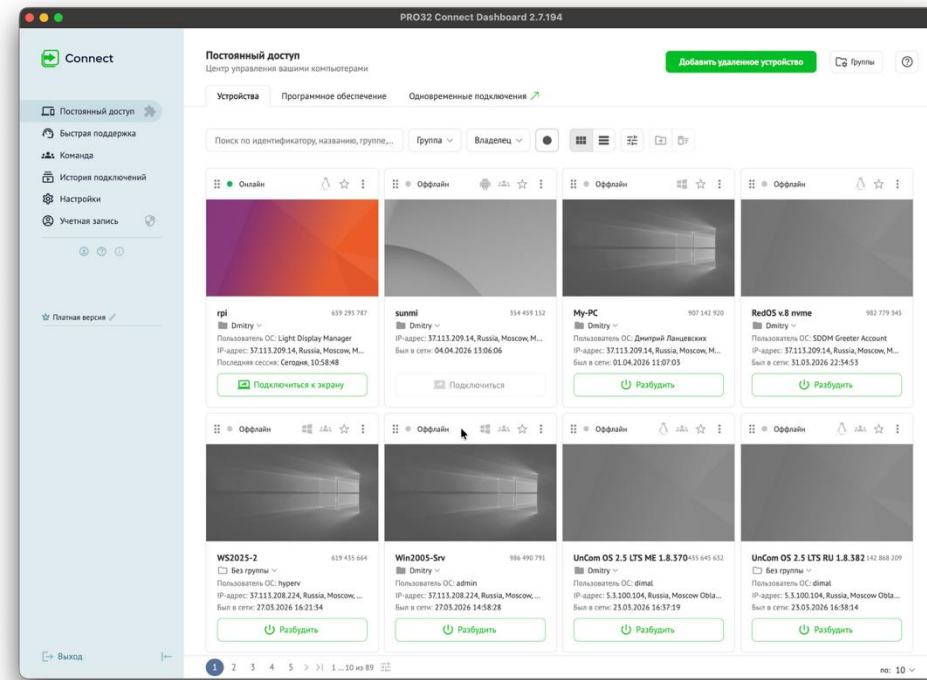
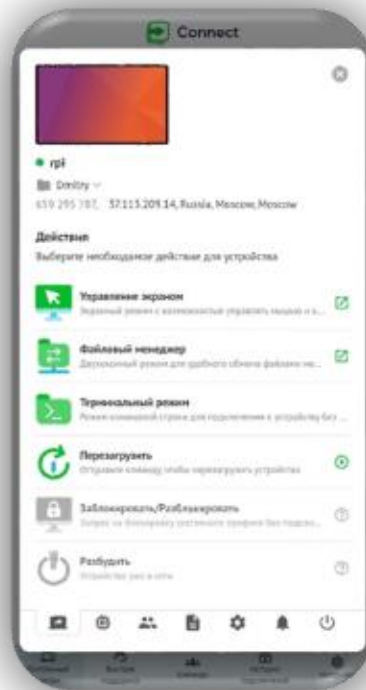
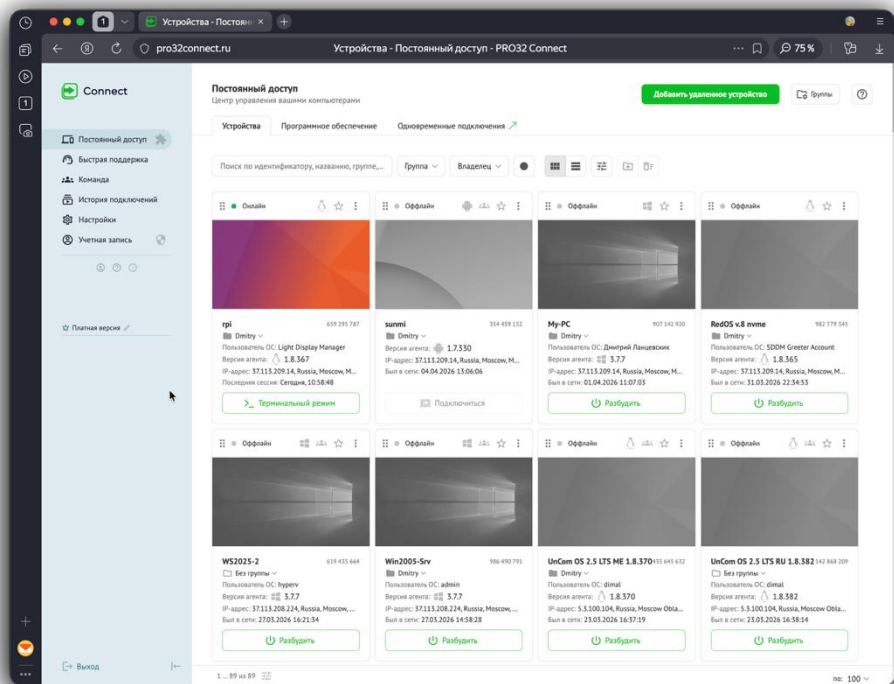
– для бесшовного доступа к консоли управления с ролевой моделью прав доступа

# Гибкие возможности управления с любого устройства

Полноценное управление устройствами прямо из браузера

Адаптировано для мобильных устройств

Классическое настольное приложение для Windows, Linux, MacOS



# Поддержка российских ОС, наличие сертификатов совместимости



# Возможности интеграции с популярными платформами

## Telegram

2fa, уведомления, ссылки на быструю поддержку



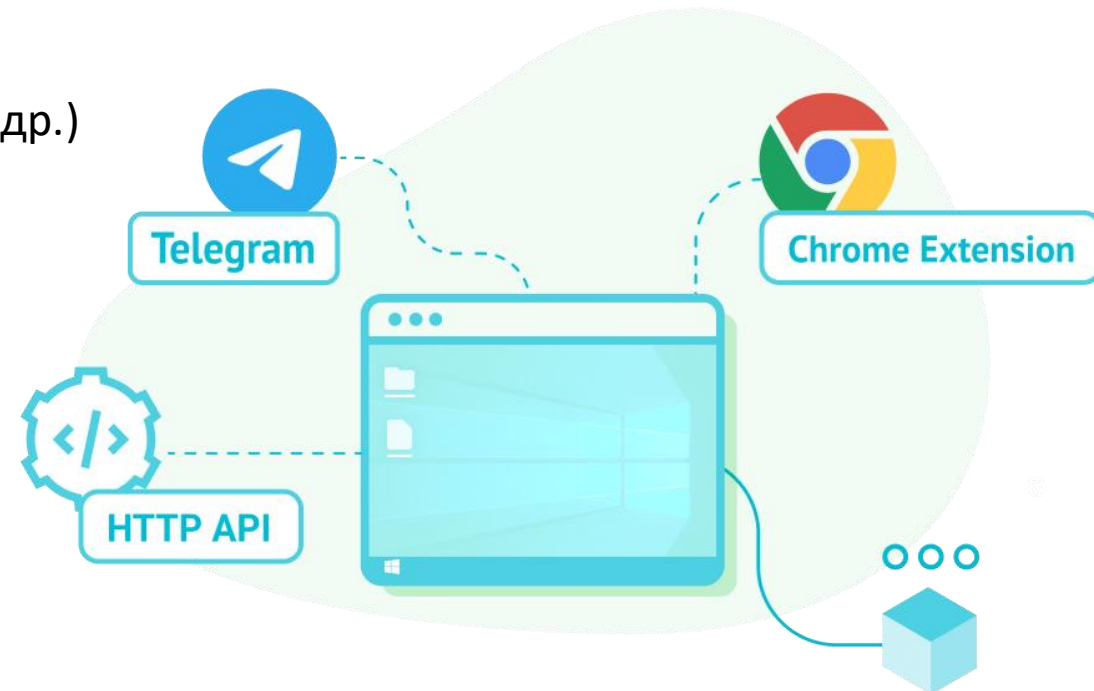
## Chrome Extension

подключения из браузеров на движке Chromium (Yandex Browser, Microsoft Edge, Google Chrome и др.)



## HTTP API

Для прямого подключения к устройствам из 1С, Helpdesk, ITSM, корпоративных порталов и других систем



# Возможности интеграции с внешними системами аутентификации



Active Directory

ALD Pro

РЕДАДМ

И другие системы



ADFS

KEYCLOAK

Azure Active Directory

И другие системы



**PRO32** Connect

**Безопасность**

# Безопасность

## Защита от брутфорса

– протокол HTTPS, а также интеллектуальные алгоритмы обнаружения/блокировки попыток перебора паролей и одноразовых ссылок

## Конфиденциальность

– прозрачные политики конфиденциальности и правила использования «cookie»

## Шифрование

– абсолютно все соединения зашифрованы

## Безопасный доступ

– двухфакторная авторизация в личном кабинете по электронной почте, Telegram и Google Authenticator

## Песочница

– подключение из браузера защищает компьютер оператора от обратного доступа

## История подключений

– анализ доступов к устройствам и просмотр видеозаписей сеансов

## Совместимость с брандмауэром

– не требуется добавление исключений и открытых портов, являющихся потенциальными источниками угроз

## Антивирусная проверка

– каждая версия агента по умолчанию проверяется на Virus Total

# Интеграция с сервисом SmartCaptcha

Сервис выявляет запросы, похожие на автоматические, определяет ботов и отсеивает их без потери скорости отклика. Для анализа используются ML-модели, которые обучаются на датасетах с многолетними данными по защите веб-ресурсов Яндекса. Датасеты регулярно обновляются.



Я не робот

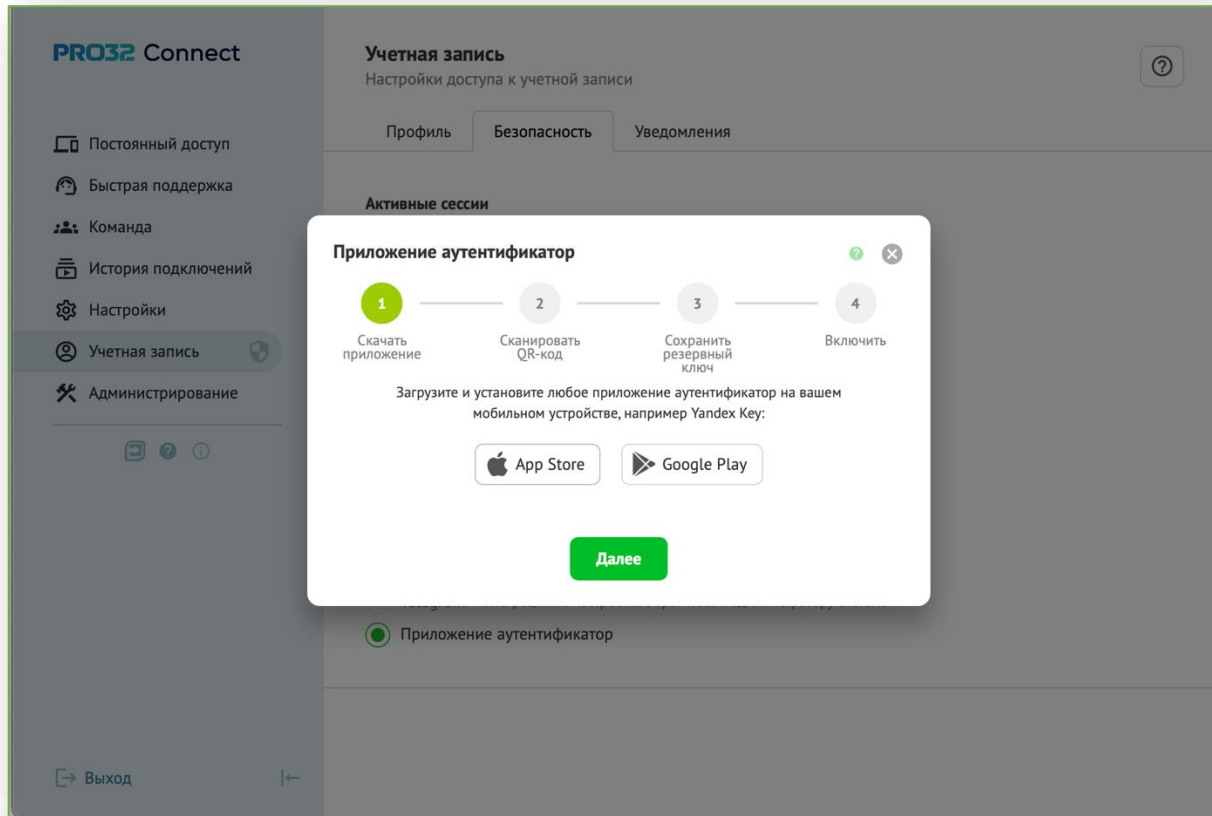
Нажмите, чтобы продолжить

SmartCaptcha by Yandex Cloud

Сервис позволяет гибко настраивать показ капчи и выбирать её уровень сложности для различных IP-адресов, стран и устройств.

Сервис SmartCaptcha развёрнут на инфраструктуре Yandex Cloud, соответствующей российскому законодательству и международным стандартам в области информационной безопасности.

# Встроенная двухфакторная аутентификация



Telegram



Microsoft Authenticator



по эл. почте



Яндекс Ключ



Google Authenticator



Пассворк 2ФА



Indeed Key



Multifactor

\*и другие системы

# Поддержка SIEM

Поддержка любых SIEM систем по универсальному протоколу Syslog

**PRO32 Connect**

**Настройки**  
Список событий, связанных с вашей учетной записью

Общие | **Брендиование** | Журнал | Интеграции | Токены

Поиск по почте, имени, IP-адресу и действию

Дата и время	IP-адрес	Пользователь	Сообщение
03/03/2025 20:39:45	95.107.107.244	troshin.mike@gmail.com	Пользователь 'troshin.mike@gmail.com' включил двухфакторную авторизацию через 'telegram'
03/03/2025 20:38:36	95.107.107.244	troshin.mike@gmail.com	Пользователь 'troshin.mike@gmail.com' включил двухфакторную авторизацию через 'google'
12/11/2024 17:13:35	109.61.231.56	troshin.mike@gmail.com	Пользователь 'troshin.mike@gmail.com' включил двухфакторную авторизацию через 'telegram'
11/13/2024 16:19:15	5.16.132.98	dlantsevskikh@pro32.com	Пользователь 'dlantsevskikh@pro32.com' включил двухфакторную авторизацию через 'telegram'
11/13/2024 16:16:56	5.16.132.98	dlantsevskikh@pro32.com	Пользователь 'dlantsevskikh@pro32.com' включил двухфакторную авторизацию через 'google'
10/31/2024 15:37:42	5.16.132.98	dlantsevskikh@pro32.com	Пользователь 'dlantsevskikh@pro32.com' включил двухфакторную авторизацию через 'telegram'
10/30/2024 12:47:15	5.16.132.98	dimal@aldpro.local	Пользователь 'dimal@aldpro.local' включил двухфакторную авторизацию через 'email'
10/29/2024 21:01:49	5.16.132.98	dlantsevskikh@pro32.com	Пользователь 'dlantsevskikh@pro32.com' включил двухфакторную авторизацию через 'email'
10/29/2024 21:01:42	5.16.132.98	dlantsevskikh@pro32.com	Пользователь 'dlantsevskikh@pro32.com' включил двухфакторную авторизацию через 'email'
10/22/2024 15:18:40	5.16.136.101	dlantsevskikh@pro32.com	Пользователь 'dlantsevskikh@pro32.com' включил двухфакторную авторизацию через 'email'
09/05/2024 12:25:02	176.213.135.32	dlantsevskikh@gmail.com	Пользователь 'dlantsevskikh@gmail.com' включил двухфакторную авторизацию через 'telegram'
09/04/2024 10:51:42	176.213.135.32	dlantsevskikh@pro32.com	Пользователь 'dlantsevskikh@pro32.com' включил двухфакторную авторизацию через 'telegram'
09/03/2024 10:18:22	176.213.135.32	dlantsevskikh@pro32.com	Пользователь 'dlantsevskikh@pro32.com' включил двухфакторную авторизацию через 'google'
09/03/2024 08:31:28	176.213.135.32	dlantsevskikh@pro32.com	Пользователь 'dlantsevskikh@pro32.com' включил двухфакторную авторизацию через 'telegram'
08/09/2024 13:48:12	5.3.110.54	dlantsevskikh@pro32.com	Пользователь 'dlantsevskikh@pro32.com' включил двухфакторную авторизацию через 'telegram'
08/05/2024 14:55:45	5.3.110.54	dlantsevskikh@pro32.com	Пользователь 'dlantsevskikh@pro32.com' включил двухфакторную авторизацию через 'telegram'



**Kaspersky  
Unified Monitoring  
and Analysis Platform**



и другие системы

**PRO32 Connect**

**Администрирование  
и развертывание**

# Сценарии развертывания агентов



## Windows

Windows 64-bit 8.7 Мб  
Windows 32-bit 6.7 Мб  
MSI-инсталлятор 15.5 Мб

 Консольные команды



## macOS

macOS 7.4 Мб



## Linux

Debian/Ubuntu 3.4 Мб  
Red Hat/Fedora/SUSE 4.5 Мб  
Binary 10.4 Мб

 Консольные команды



## Linux (ARM)

Debian/Ubuntu 2.7 Мб  
Red Hat/Fedora/SUSE 3.9 Мб  
Binary 8.7 Мб

 Консольные команды



## Android

Установить из Google Play  
Скачать .apk-файл 24.1 Мб

### Поддержка массовых сценариев для тихой установки:

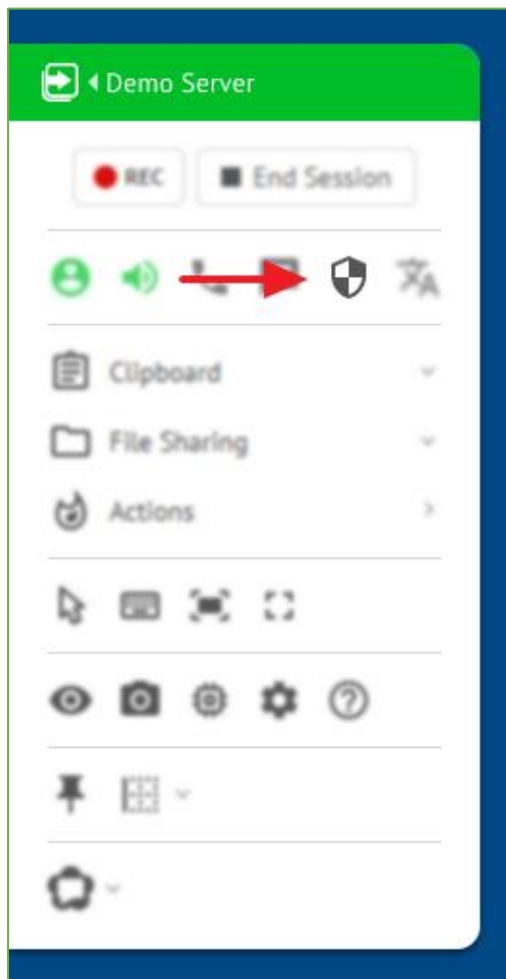
- GPO (Windows)
- Powershell (Windows)
- Bash (MacOS, Linux)
- ADB Tools, MDM-решения (Android)
- Сторонние средства развертывания (All)

### Поддержка сценариев ручной установки:

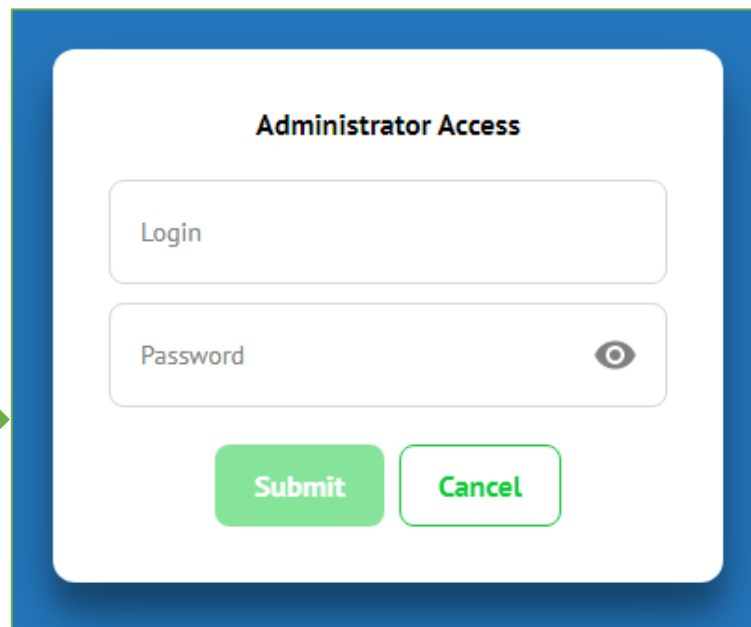
- Инструкции для самостоятельной установки
- Одноразовый агент без установки
- Кастомизация настроек для всех сценариев

# Повышение прав в Быстрой поддержке\*

1. Запускаем  
повышение прав



2. Вводим УЗ локального  
или доменного администратора

A screenshot of a form titled 'Administrator Access'. It has two input fields: 'Login' and 'Password'. The 'Password' field has a small eye icon to its right. Below the fields are two buttons: 'Submit' and 'Cancel'. A green arrow points from the previous interface to this form, and another green arrow points from this form to the next step.

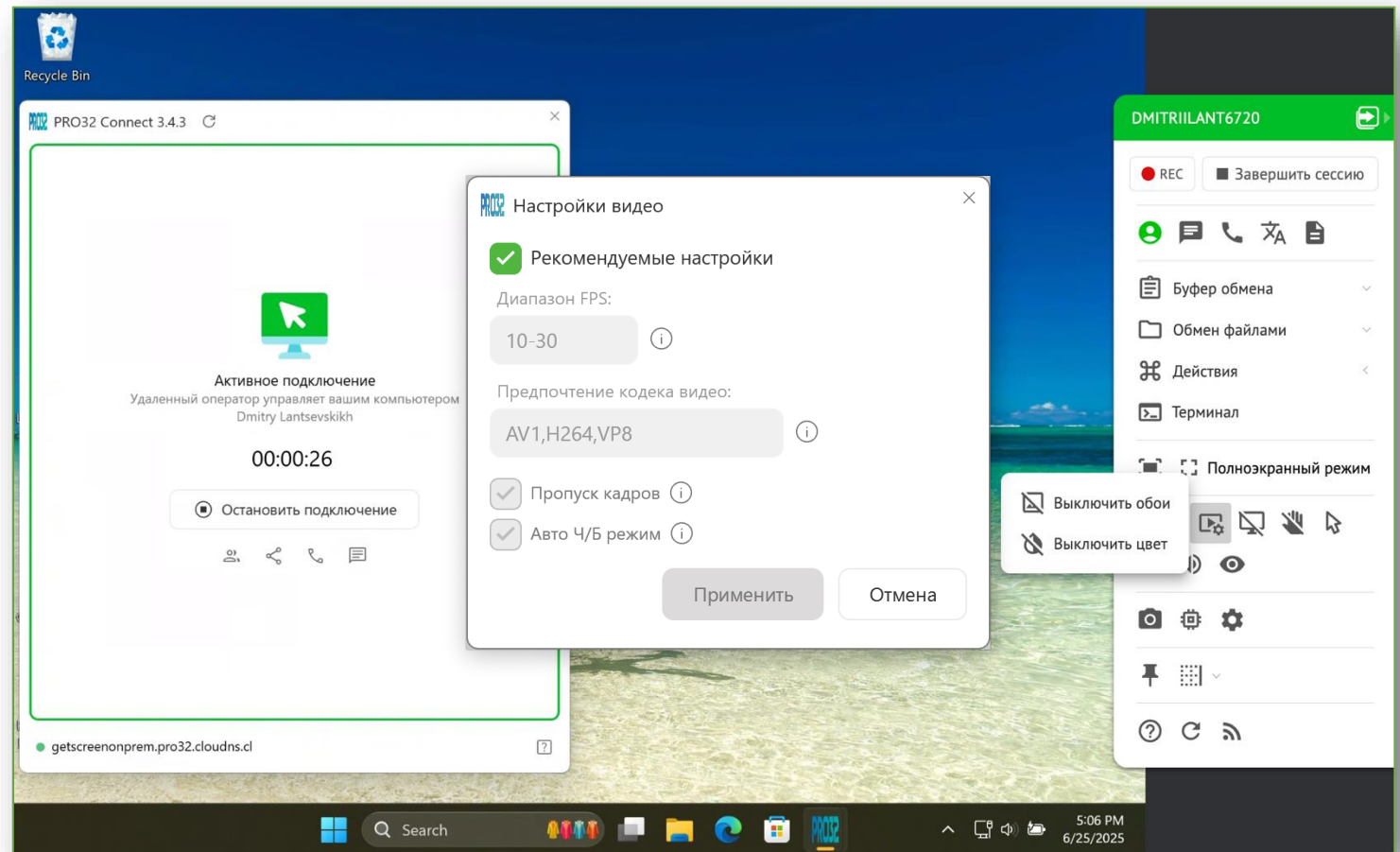
3. Получаем доступ к UAC,  
а не черный экран



\*сценарий, при котором агент не предустановлен и первый запуск выполняется пользователем с ограниченными в ОС правами

# Стабильность в сложных условиях

- Автоматическое восстановление при обрыве связи
- Регулировка FPS и кодеков
- Поддержка протоколов WebRTC и WebSocket



# Преимущества WebRTC

- **Возможность управления из браузера**
- Автоматический проход через NAT
- Снижение нагрузок на ЛВС, сервер и сеть интернет
- Прямые соединения точка-точка при передаче медиапотоков
- Обязательное шифрование и контроль целостности
- Поддержка всеми современными браузерами «из коробки»



Chrome	Edge	Safari	Firefox	Opera	IE
4-22	12-14		2-21	10-17	
23-55 <sup>1</sup>	15-18 <sup>2</sup>	3.1-10.1	22-43 <sup>1</sup>	18-42 <sup>1</sup>	
56-141	79-141	11-26.1	44-144	43-121	6-10
142	142	26.2	145	122	11
143-145		TP	146-148		

**PRO32 Connect**

**PRO лицензирование**

# Форматы поставки

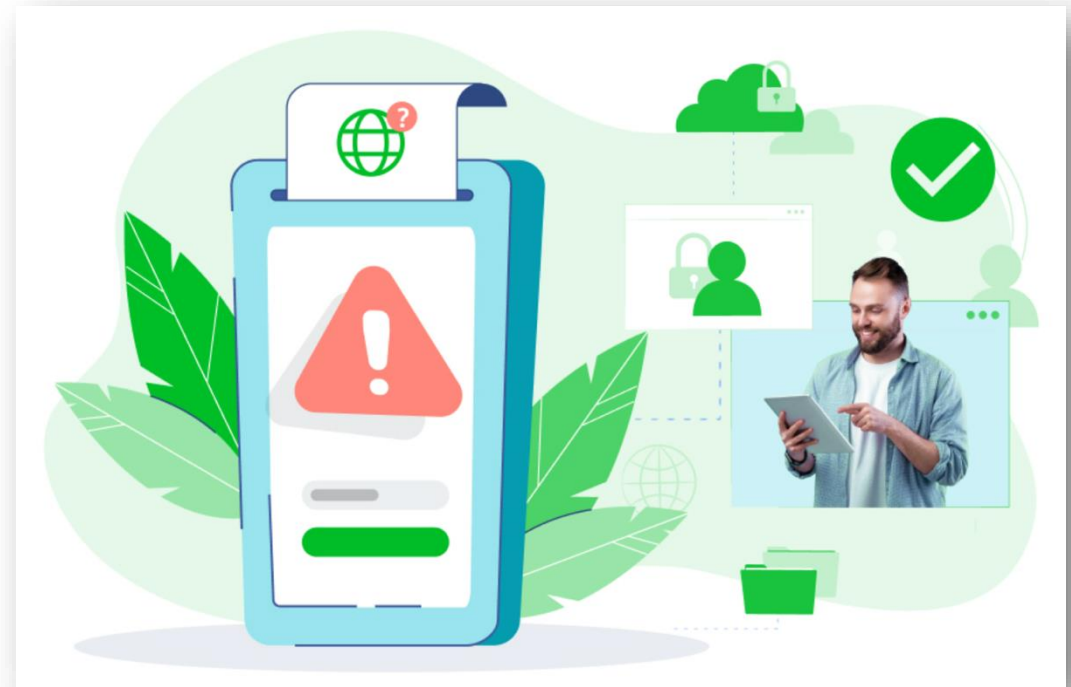
## Облачное ПО

Готовый к использованию сервис с полным набором функций и широкими возможностями интеграции

## Серверная версия

Собственный сервер управления для установки:

- в закрытом контуре компании (только ЛВС)
- ЛВС с публикацией в сети интернет (гибридный режим)
- в любом внутреннем или внешнем ЦОДе заказчика



# Сравнение версий

Функция	Standard	Advanced	Enterprise
Облачная версия	●	●	●
Self-Hosted версия (серверная)	○	○	●
Интеграции	●	●	●
Постоянный доступ	●	●	●
Быстрая поддержка	●	●	●
Управление ролями	○	●	●
Подключение в терминал	○	●	●
Интеграция с AD	○	○	●
SSO для аутентификации	○	○	●

# Подбор лицензии

Состав лицензии и стоимость рассчитывается исходя из стоимости базового тарифа, и пакетов расширения.



**АДМИНИСТРАТОРЫ**

Учетная запись  
для входа  
на каждого сотрудника  
(по аналогии с MS AD)



**УСТРОЙСТВА**

Общее  
количество  
устройств  
в адресной книге



**ПРИГЛАШЕНИЯ**

Количество одноразовых  
подключений  
для устройств вне  
адресной книги



**БРЕНДИРОВАНИЕ**

Свой логотип и название  
компании  
в агенте, инструкциях,  
ссылках и др.



**REMOTE WORKERS**

Учетные записи для  
сотрудников на удаленке  
на каждого сотрудника

**PRO32** Connect

**Спасибо  
за внимание**

